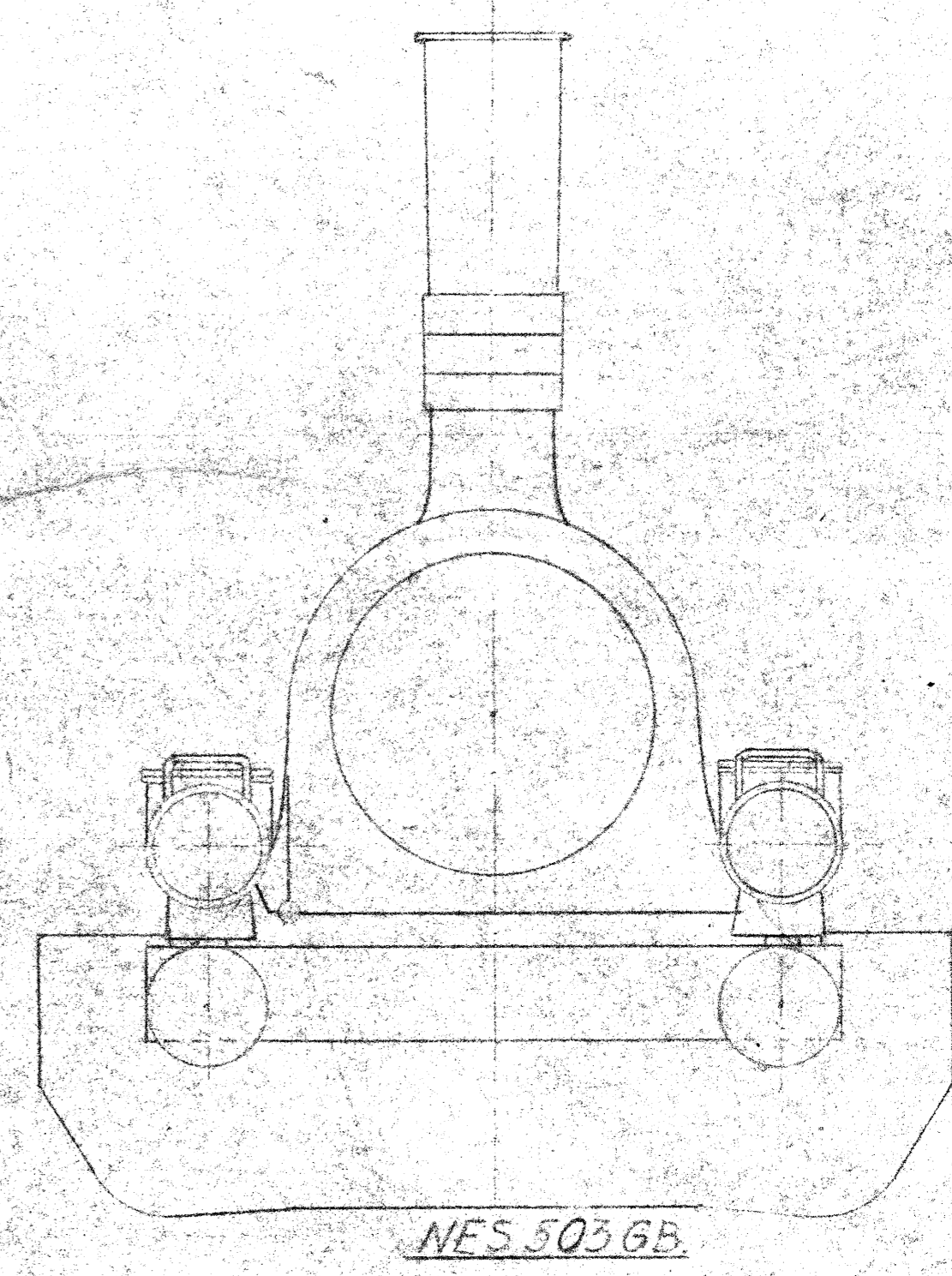
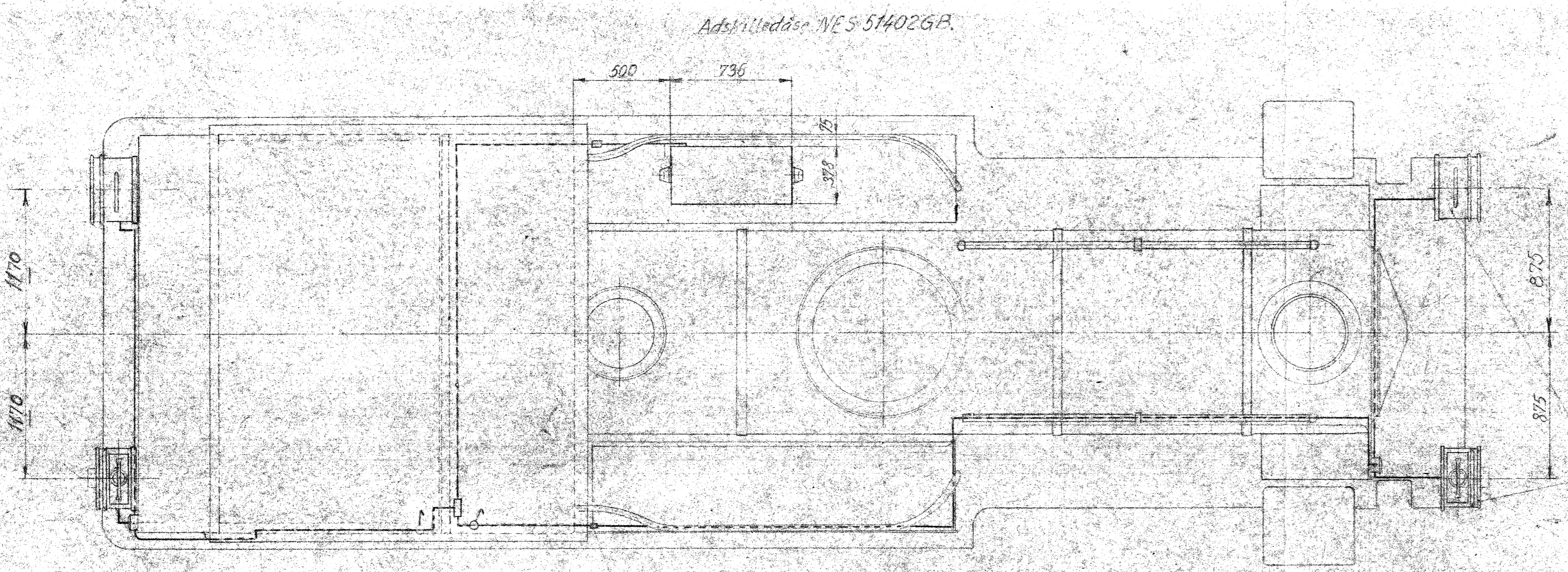


2 Leder Blykabel AGB 2,5mm²

Kabel føres gennem løberstang
men fastgøres tværgt med bøjler.



NES 503GB



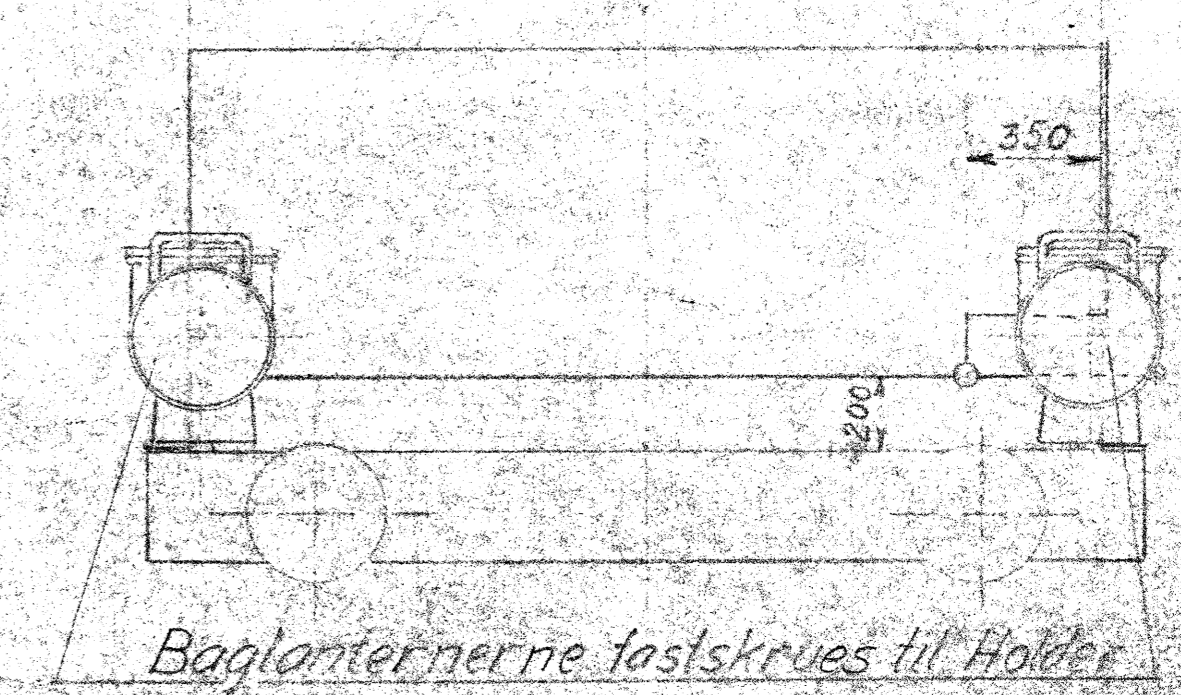
Adskilledåse NES 51402GB

500 736

1170 1170

875 875

Adskilledåse NES 51402GB



NES 503GB

Baglanterne fastskrues til Holder

Frontlanterne fastskrues til Holder

Bemærk: Lokomotivet forsynes enten med 4 Lygter efter Tegn NL 2144 eller 4 SMK Type DSB 2x3 Watt.

Chapman 20/10 49

Antal Leds	Antal Leds	Antal Leds	Antal Leds
11 Lanterne post	B 12-2-25	14	
Kabelføring end.	C 11-10-1	14	
De danske Statsbaner Maskinafdelingen		Morsøvej 26-2-42 128 mm	
Artangement af Batterikasse m m 600		1:20	
Loko Lt. F uden AGA		F 251	